

# 9<sup>ème</sup> Journée des Réseaux Périnataux d'île de france

Jeudi 9 octobre 2014

A l'Université Pierre et Marie Curie  
Campus des Cordeliers

Amphithéâtre Farabeuf  
15 rue de l'École de Médecine 75006 Paris



# 9<sup>ème</sup> Journée des Réseaux Périnataux d'île de france

Jeudi 9 octobre 2014

A l'Université Pierre et Marie Curie  
Campus des Cordeliers

Amphithéâtre Farabeuf  
15 rue de l'École de Médecine  
75006 Paris

## Pour s'y rendre

**Métro :**  
Lignes 4 et 10  
station Odéon

**Bus :** 58, 63, 86,  
87, 96  
station Odéon



*Inscription gratuite mais obligatoire.  
Attention le nombre de places est limité.*

**à renvoyer avant le 26 septembre 2014 :**

par mail : [contact@rppn.fr](mailto:contact@rppn.fr)

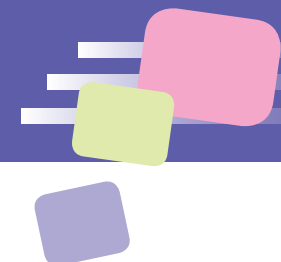
par courrier : RPPNE, 3-5 rue de Metz 75010 PARIS  
Tél : 01 48 01 90 28 / Fax 01 48 01 98 30



# PROGRAMME

# 9<sup>ème</sup> Journée des Réseaux Périnataux d'Île de France

Jeudi 9 octobre 2014



08h30..... ■ **ACCUEIL**

09h00 – 09h15 ■ **Introduction** Mr Claude EVIN - Directeur Général de l'Agence Régionale de Santé Île-de-France (ARS IDF)

09h30 – 10h30... ■ **TABLE RONDE 1 : Diagnostic prénatal et dépistage**  
**Modérateurs :**

- Modalité de dépistage des infections à CMV en anténatal dans les réseaux d'Île de France

**Orateur :** Jonathan ROSENBLATT

- Assurance qualité pour l'échographie de dépistage à l'échelle d'un réseau périnatal

**Orateurs :** Pierre GODARD - Echographiste et Marc DOMMERMUES

- Critères d'appréciation de la qualité du dépistage échographique en Ile de France

**Orateur :** Patrick ROZENBERG

10h30 – 11h00... ■ **PAUSE**

11h00 – 11h45... ■ **TABLE RONDE 2 : Soins palliatifs ; Deuil périnatal**  
**Modérateurs :**

- Soins palliatifs en salle de naissance

**Orateur :** Sophie PARAT

- Prise en charge post IMG et du deuil périnatal : quand le travail en réseau fait le lien

**Orateur :** Samuel BERTRAND

11h45 – 13h15... ■ **Actualités en périnatalogie**

**Modérateurs :** à confirmer..

- Mortinatalité et PMSI : compter et conter

**Orateur :** Annie SERFATY

- Projet FRIDA, **Orateur :** Anne-Gaëlle. DANIEL - Chargée de mission périnatalité et IVG-contraception

- Dépistage des troubles de l'audition. Cahier des charges régional

**Orateur :** Thierry Van den ABBELLE

- EPIPAGE 2

**Orateur :** Pierre Yves ANCEL

- Approche systémique de l'évènement indésirable grave dans le contexte périnatal : étude PREVIANS

**Orateur :** Elie AZRIA - Gynécologue obstétricien

13h15 – 14h15... ■ **BUFFET**

14h15 – 15h15... ■ **Conférence**

- Analyse socio-économique de la prévention/prise en charge précoce du handicap

**Orateur :** Isabelle DURAND-ZALESKI

15h30 – 16h30... ■ **TABLE RONDE 3 : suivi des enfants vulnérables**

**Modérateurs :**

- Organisation de la psychomotricité dans le SEV

**Orateur :** Michèle GRANIER

- Interface réseau/CAMSP pour la prise en charge des enfants vulnérables

**Orateur :** Nathalie VARENE

- Consultation mixte pédiatrie/psychomotricité en PMI dans le SEV

**Orateur :** Edith LAUNAY/Véronique DUFOUR

16h30-17h00 ..... ■ **Commission régionale de la naissance**

**Orateur :** Luc GINOT - adjoint au directeur de la santé publique de l'ARS IF